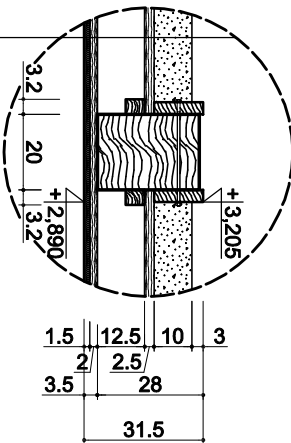


PRZEKRÓJ I-I

STROP ISTNIEJĄCY-DO ROZBIÓRKI

skala 1: 20



UKŁAD WARSTW STROPU

1. Strop drewniany - belkowy:
 - 1.1. belki stropowe drewniane z przykładkami z desek (BS) łączna długość belek L= 20,4 [mbl] / objętość V= 1,2 [m³]
 - 1.2. izolacja z polisty gr. 100 [mm]
 - 1.3. ściepy pułap z desek gr. 25 [mm]
 2. Podsufrtka z desek gr. 18 [mm]
 3. Tynk sufitowy mineralny na trzcinie gr. 15 [mm]
 4. Sufit podwieszany z płyt g-k na stelażu metalowym i wieszakach opuszczony o 600 [mm]
- *Posadzka i ślepa podłoga z płyty OSB-3 rozebrana na powierzchni 15,23 [m²]

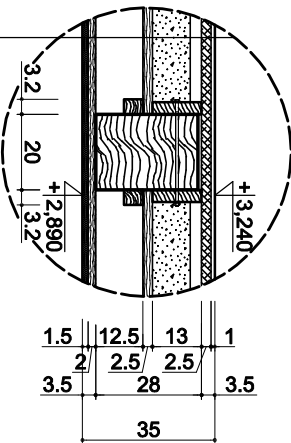


Fot. nr 1-2 Strop nad parterem

PRZEKRÓJ II-II

STROP ISTNIEJĄCY-DO REMONTU

skala 1: 20



UKŁAD WARSTW STROPU

1. Posadzka - panele gr. 10 [mm]
2. Podłoga z płyty OSB-3 gr. 25 [mm]
3. Strop drewniany - belkowy:
 - 3.1. belki stropowe drewniane z przykładkami z desek
 - 3.2. izolacja z polisty gr. 100 [mm]
 - 3.3. ściepy pułap z desek gr. 25 [mm]
4. Podsufrtka z desek gr. 18 [mm]
5. Tynk sufitowy mineralny na trzcinie gr. 15 [mm]
6. Sufit podwieszany z płyty g-k na stelażu metalowym i wieszakach opuszczony o 600 [mm]



Fot. nr 3-5 Strop nad parterem

Podstawowe dane charakterystyczne budynku i lokalu mieszkalnego Nr 3	
(1) Wysokość budynku (niski)	7,16 [m]
(2) Liczba kondygnacji	0 podziemnych / 2 nadziemne
(3) Powierzchnia zabudowy budynku	126,35 [m ²]
(4) Kubatura brutto budynku	863 [m ³]
(5) Powierzchnia użytkowa lokalu mieszkalnego Nr 3	48,31 [m ²]

BIURO PROJEKTOWO-USŁUGOWE "INSTAL-TECH"

MGR INŻ. JAN DROŻDŻ

78-320 Pokczyn-Zdrój, ul. Bolesława Chrobrego 24, tel. 604 117 512 / Instaltech1916@wp.pl	Gmina-Miasto Świnoujście TBS Lokum Świnoujście Sp. z o.o.
Investor	ul. Wyspiańskiego 35C, 72-600 Świnoujście
Obiekt	Lokal mieszkalny Nr 3 w budynku mieszkalnym wielorodzinnym
Adres	ul. Łużycka Nr 3, lokal nr 3, 72-600 Świnoujście, działka nr 69 obręb Świnoujście 10, jednostka ewidencyjna 326301_1.0010.69
Zamierzenie budowlane	Remont stropu nad parterem w lokalu mieszkalnym nr 3 położonym na I piętrze w budynku mieszkalnym wielorodzinnym
Stadium	Projekt techniczny (konstrukcyjno-budowlany)
Treść rysunku	RZUT STROPU NAD PARTEREM
Projektant konstrukcja/	inż. Bogusław Drożdż
Sprawdzający konstrukcja/	mgr inż. Adam Kaczorowski
Opracował	Krzysztof Popielewski